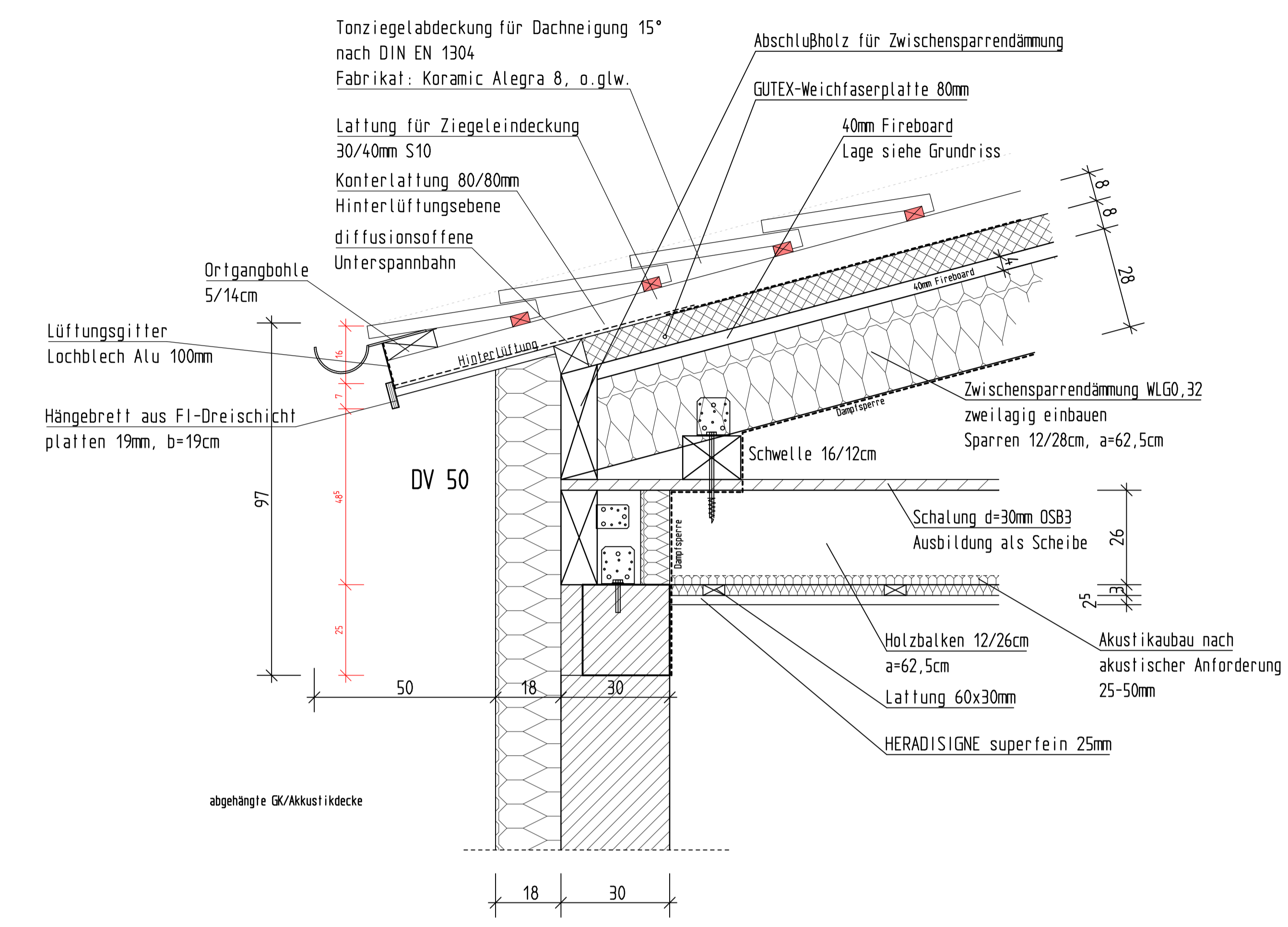
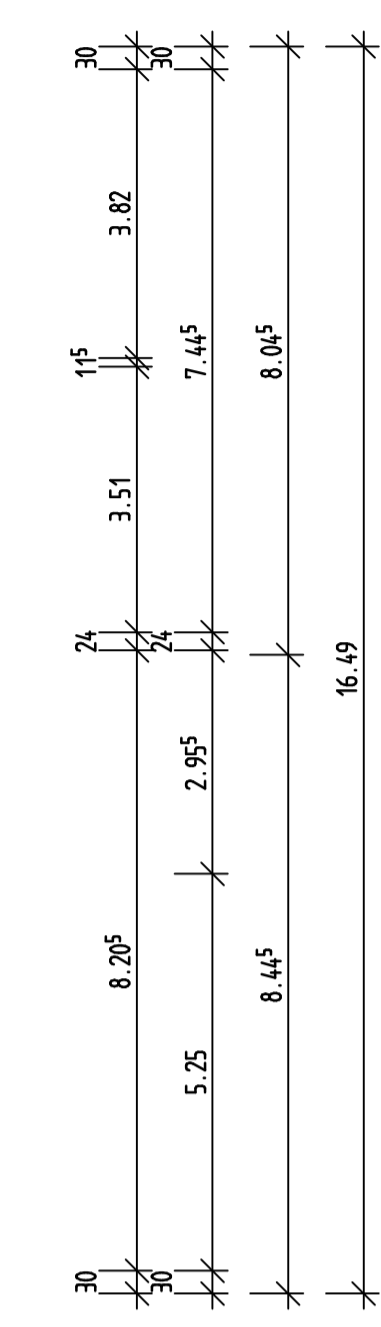
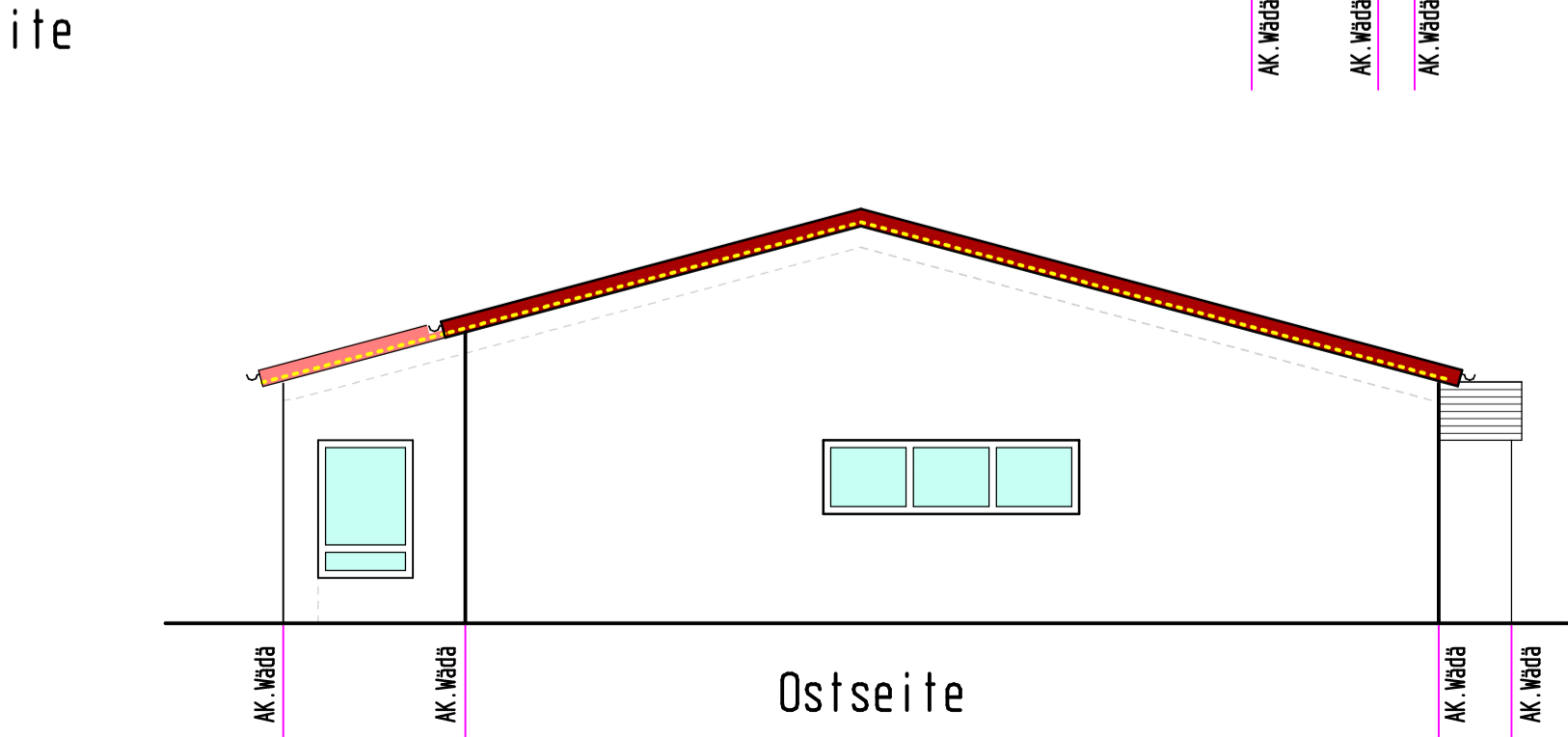
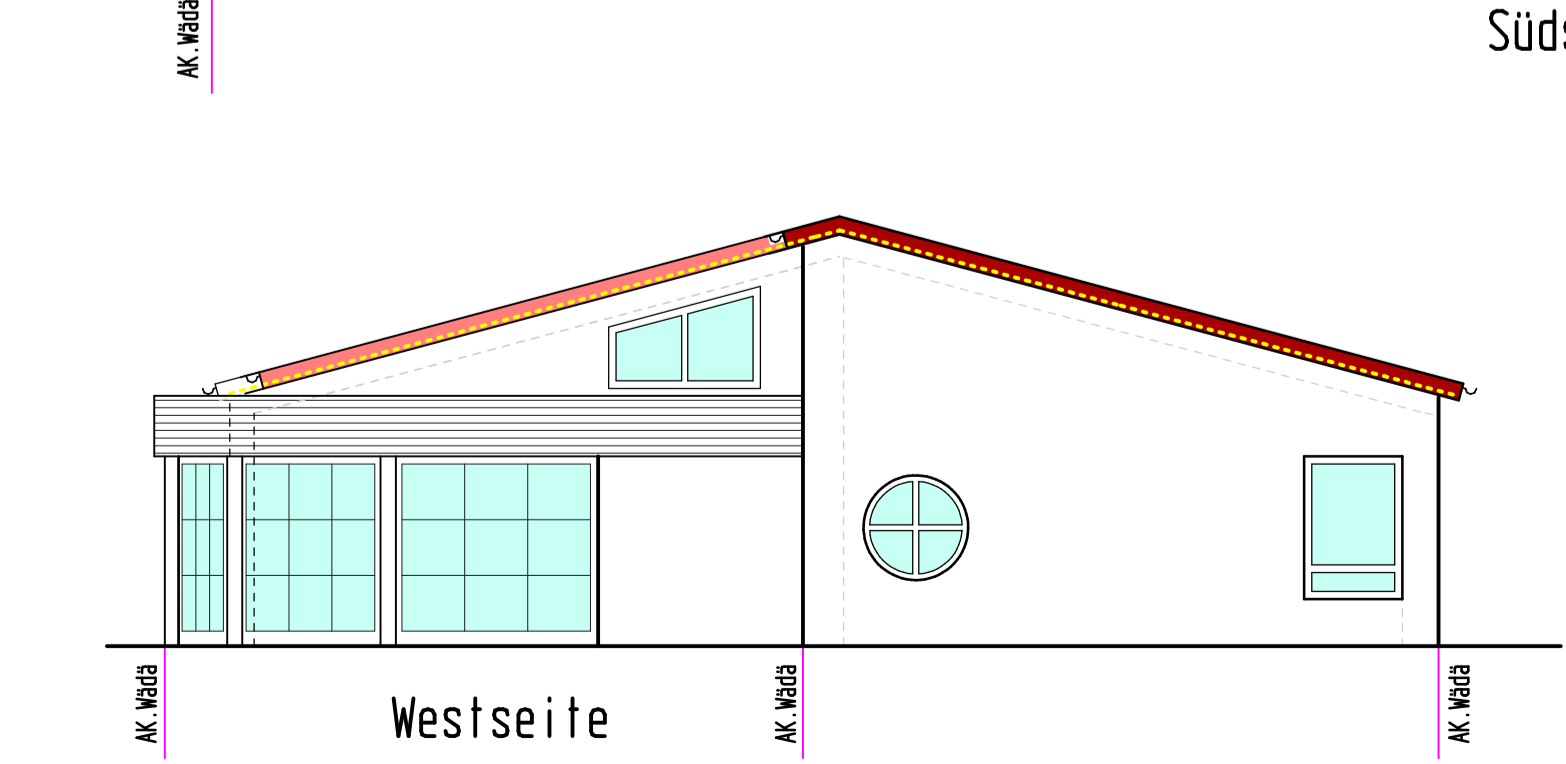
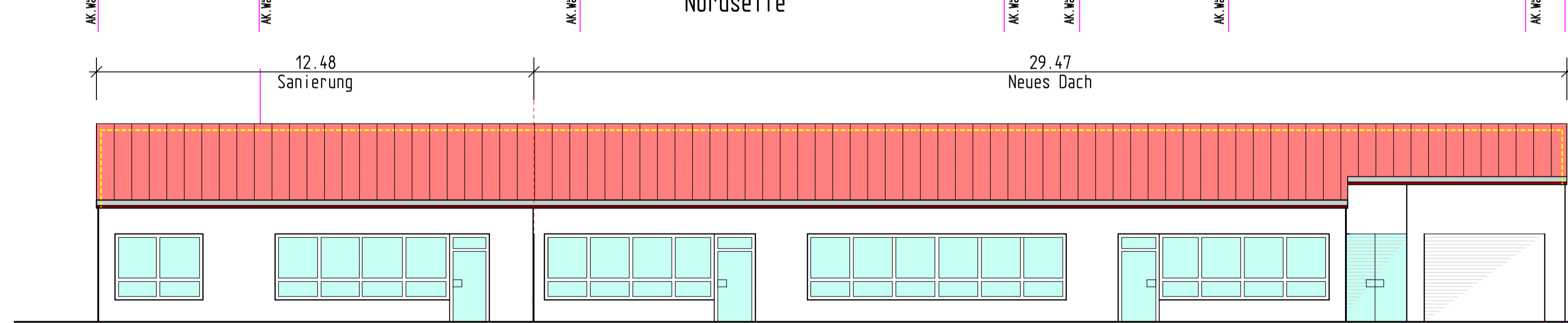
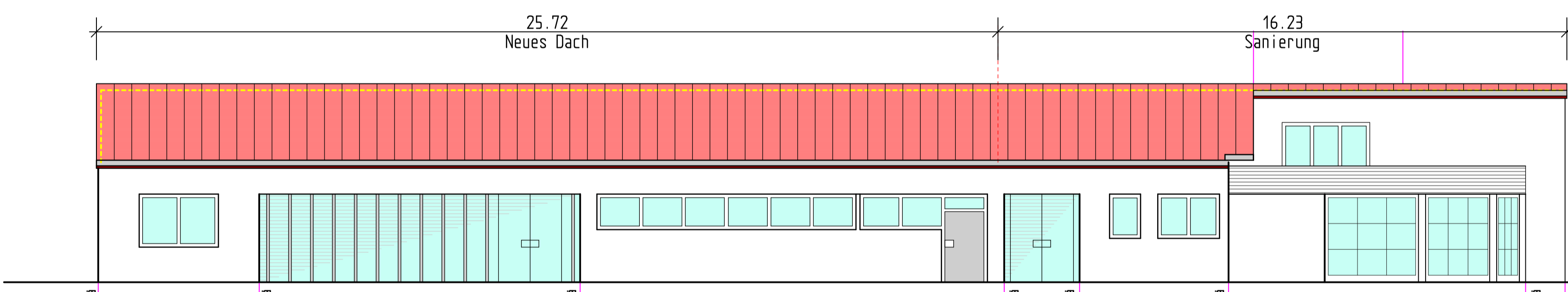
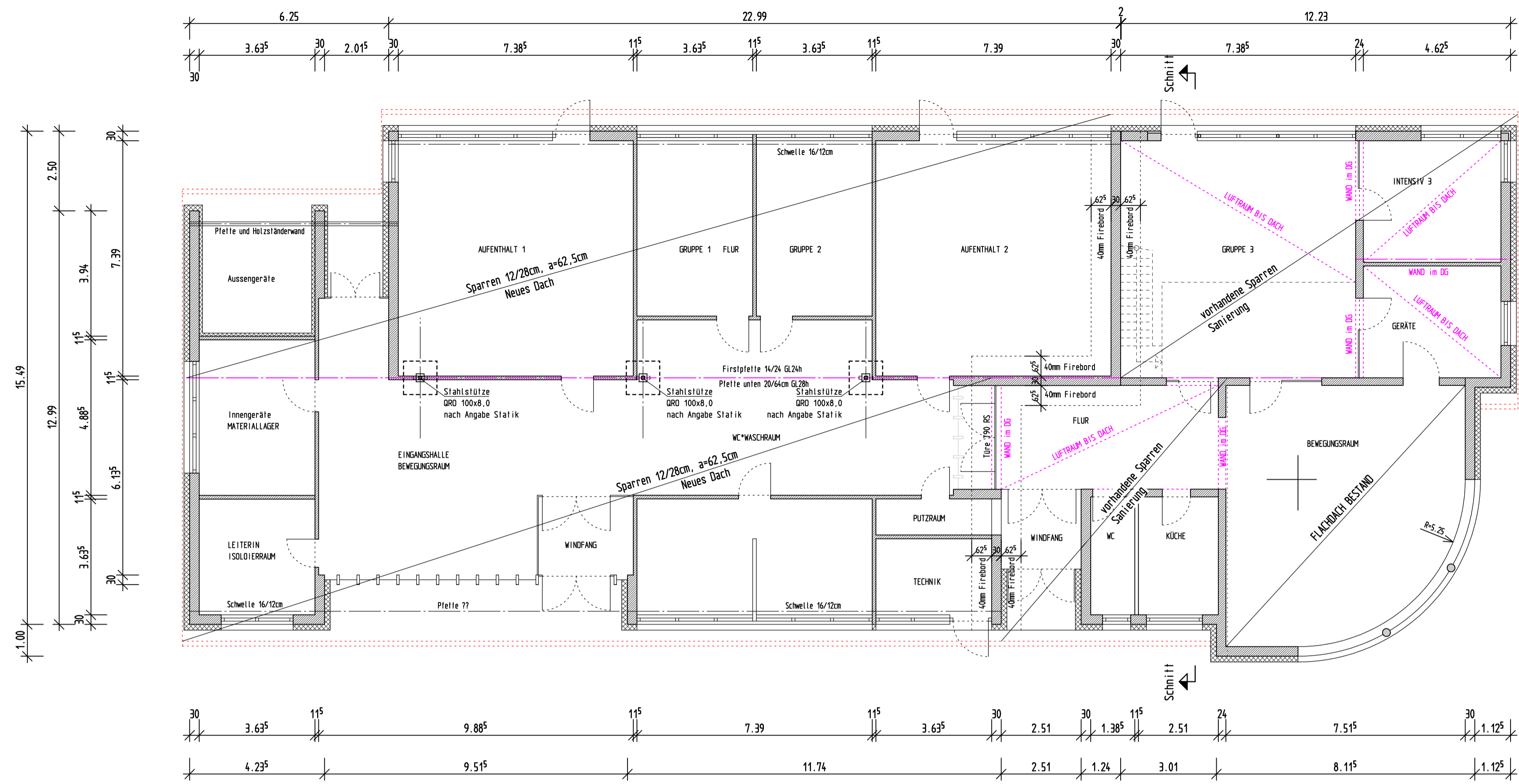
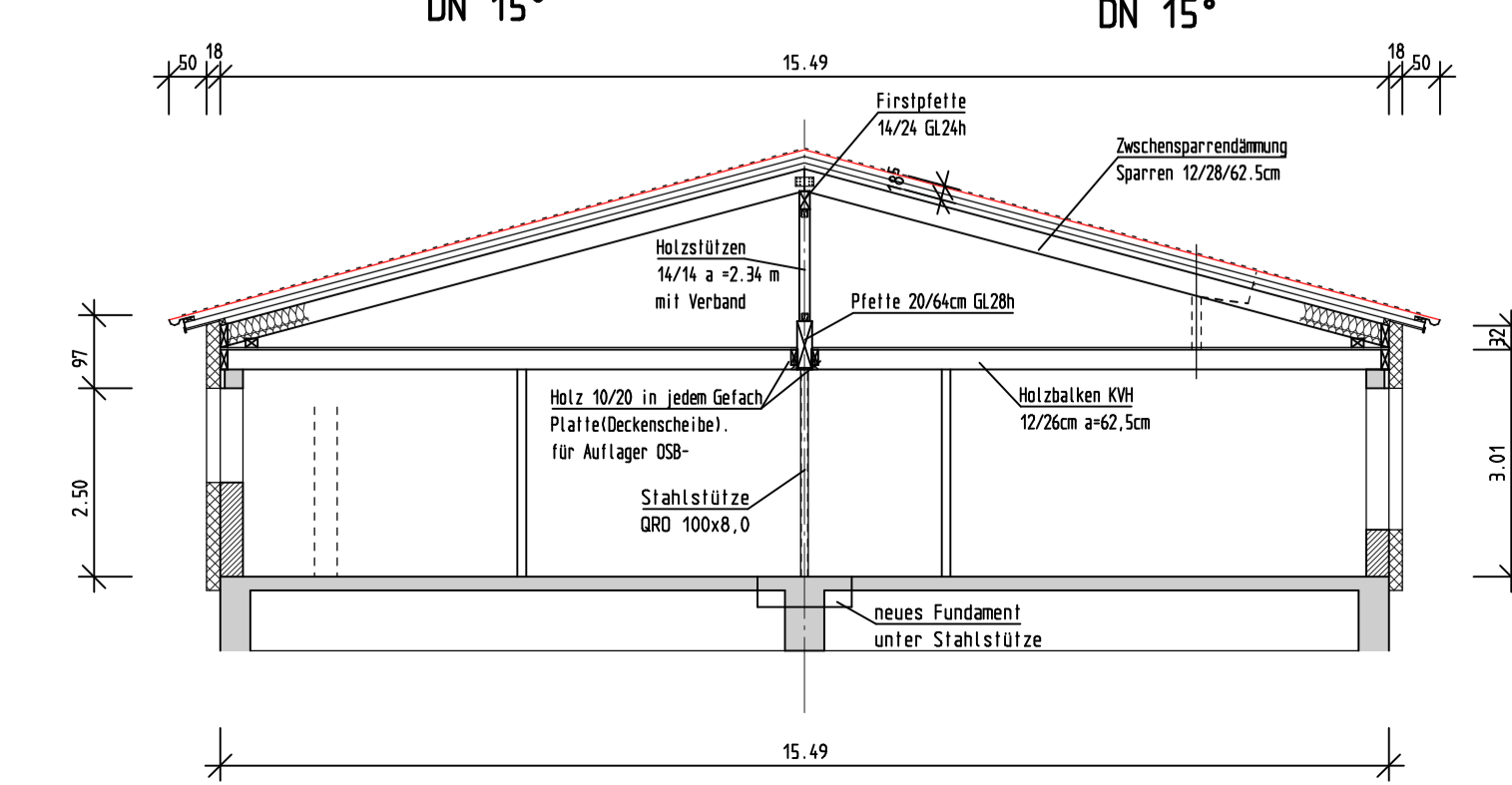


Traubereich direkt auf best.Wand
Anschluß Wand / Dach M.1:10



neues Dach ca. 18,5cm höher als Bestandsdach



VORABZUG STAND 29.03.2023

VARIANTE 2 SATTELDACH	
UMBAU U. MODERNISIERUNG DES BESTEHENDEN KINDERGARTENS Nordhausen a 25 KINDER, SOWIE ANBAU FÜR FÜR 1 GT / VÖ-GRUPPE 3-SCHULEINTRITT FÜR 25 KINDER.	
Heuchelbergstrasse 22, Flst. 922/1 74226 Nordheim	
Bauherr : GEMEINDE NORDHEIM Hauptstrasse 26 74226 Nordheim	Datum 07.03.23
Planfertiger : Dipl.-Ing. P. Pietrasch freier Architekt Brühlstrasse 58 74211 Leingarten Tel. : 07131-887912	Gez. : P.P.
Masstab M 1 : 100	
VARIANTE 2 SATTELDACH	